



საქართველო
სენაკის მუნიციპალიტეტის საკრებულოს



ბ ა ნ კ ა რ ბ უ ლ ე ბ ა

4100, ქ.სენაკი, შ.რუსთაველის ქ.№243
243, Sh.Rustaveli Str., Senaki, Georgia

Tel.: 0413 27 60 60, 27 50 16
E-mail: sakrebulo.senaki@gmail.com
Web address : www.senaki-sakrebulo.gov.ge

№27

30 მარტის 2023 წელი

სენაკის მუნიციპალიტეტის ზემო ჭალადიდის ადმინისტრაციულ ერთეულში სახელწოდების არმქონე ობიექტების (ქუჩა, ჩიხი, შესახვევი) არაბული ციფრებით სახელდების შესახებ

საქართველოს ორგანული კანონის „ადგილობრივი თვითმართველობის კოდექსი“ 24-ე მუხლის პირველი პუნქტის „ა.ე“ ქვეპუნქტის, 61-ე მუხლის მე-2 პუნქტის, საქართველოს კანონის „გეოგრაფიული ობიექტების სახელდების შესახებ“ მე-8 მუხლის, მე-7 და მე-8 პუნქტების, „მუნიციპალიტეტის ადმინისტრაციულ საზღვრებში მდებარე გეოგრაფიული ობიექტების სახელდების წესის დამტკიცების შესახებ“ საქართველოს მთავრობის 2015 წლის 1 ივნისის №239 დადგენილების მე-7 მუხლის მე-3 პუნქტის „გ“ ქვეპუნქტის შესაბამისად სენაკის მუნიციპალიტეტის საკრებულოს გადაწყვეტილება:

1. დამტკიცდეს სენაკის მუნიციპალიტეტის ზემო ჭალადიდის ადმინისტრაციული ერთეულის სოფლების - მუხურის, საგვიჩიოს და სირიაჩქონის სახელწოდების არმქონე გეოგრაფიული ობიექტების (ქუჩა, ჩიხი, შესახვევი) არაბული ციფრებით სახელდება, თანდართული დანართების შესაბამისად.
2. განკარგულება, მიღებიდან 10 დღის ვადაში რეაგირებისათვის გადაეგზავნოს: სენაკის მუნიციპალიტეტის მერიას; სსიპ სახელმწიფო სერვისების განვითარების სააგენტოს; სსიპ საჯარო რეესტრის ეროვნულ სააგენტოს; საქართველოს შინაგან საქმეთა სამინისტროს და საქართველოს ცენტრალურ საარჩევნო კომისიას.
3. განკარგულება გამოქვეყნდეს „საქართველოს საკანონმდებლო მაცნეს“ ვებგვერზე, მისი მიღებიდან 10 დღის ვადაში.
4. განკარგულება ამოქმედდეს ხელმოწერისთანავე.
5. განკარგულება შეიძლება გასაჩივრდეს საქართველოს ადმინისტრაციული კანონმდებლობით დადგენილი წესით მისი გაცნობიდან ერთი თვის ვადაში სენაკის რაიონულ სასამართლოში (მის: ქ. სენაკი, შოთა რუსთაველის ქ. №247).

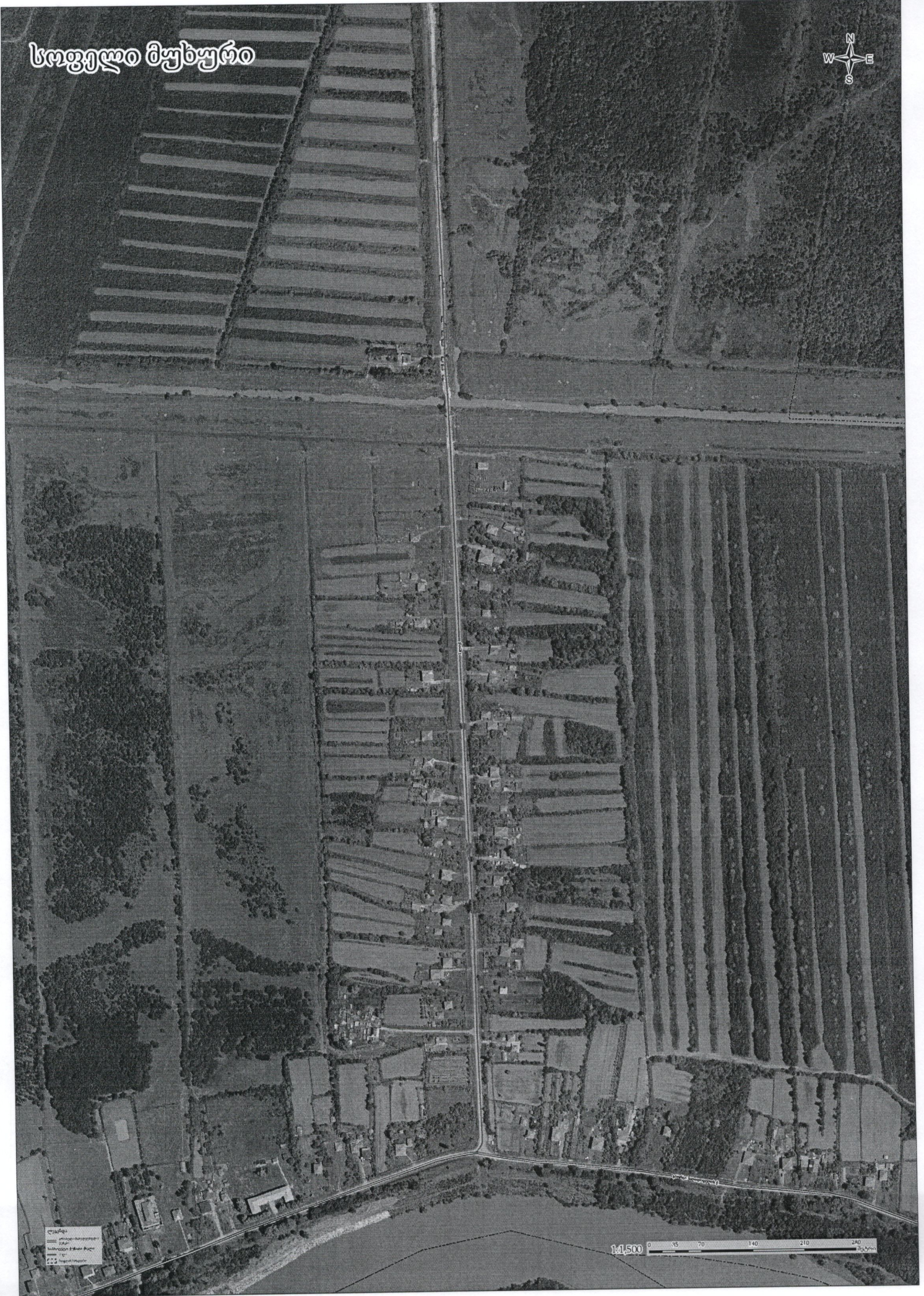
სენაკის მუნიციპალიტეტის
საკრებულოს თავმჯდომარე



საბა ოდიშარია

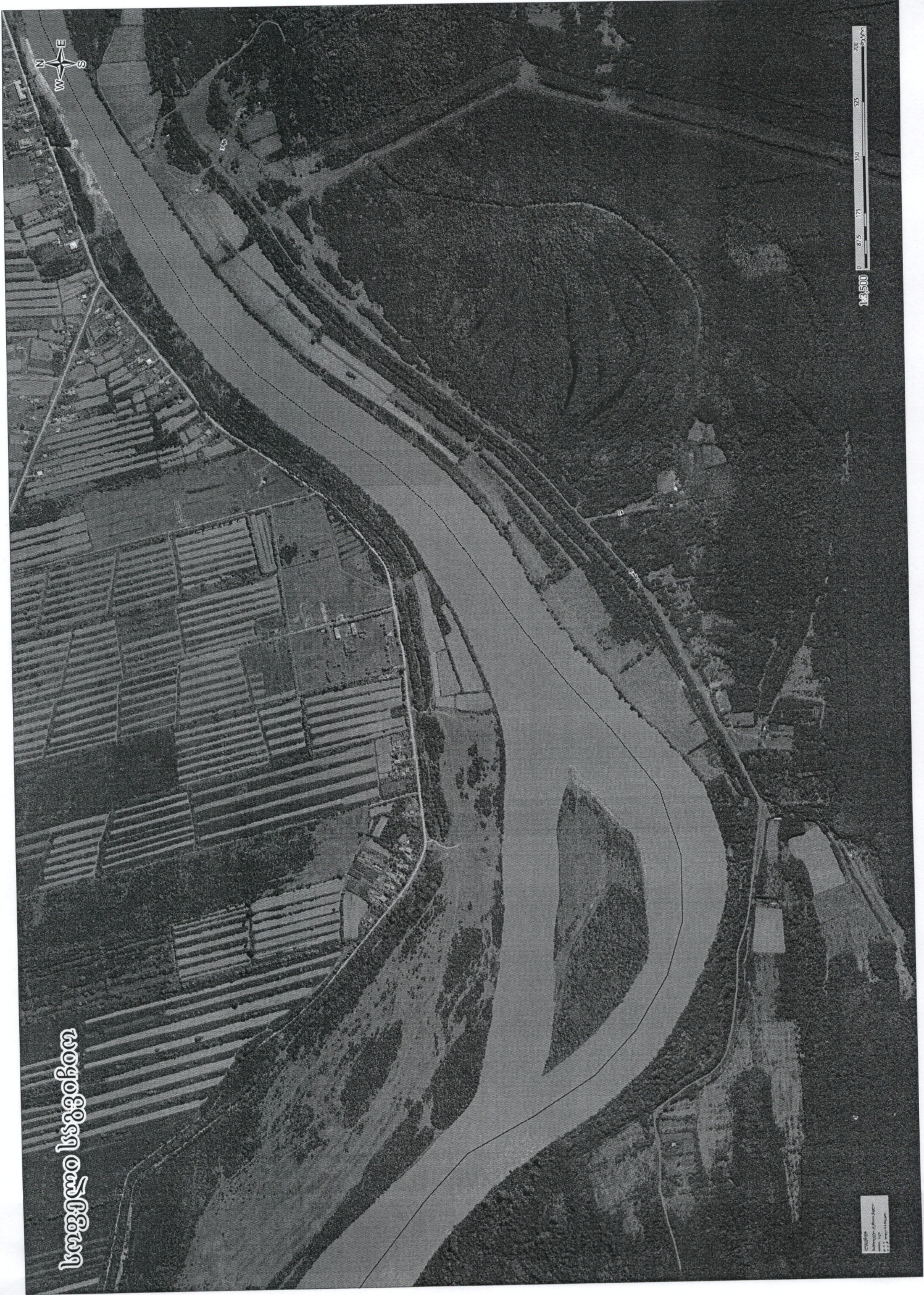
N	ადმინისტრაციული ერთეული	დასახლების სტატუსი	დასახლების დასახელება	გეოგრაფიული ობიექტის სახელწოდება (სახელობით ბრუნვაში)	გეოგრაფიული ობიექტის სახელწოდება (ნათესაობით ბრუნვაში)
1	ზემო ქალაქი	სოფელი	მუხური	ქუჩა:1-ლი	1-ლი ქუჩა
2	ზემო ქალაქი	სოფელი	საგვიჩო	ქუჩა:1-ლი	1-ლი ქუჩა
3	ზემო ქალაქი	სოფელი	საგვიჩო	შესახვევი:1-ლი ქუჩის I	1-ლი ქუჩის I შესახვევი
4	ზემო ქალაქი	სოფელი	საგვიჩო	ჩიხი:1-ლი ქუჩის I	1-ლი ქუჩის I ჩიხი
5	ზემო ქალაქი	სოფელი	სირიაჩქონი	ქუჩა:1-ლი	1-ლი ქუჩა
6	ზემო ქალაქი	სოფელი	სირიაჩქონი	ქუჩა:მე-2	მე-2 ქუჩა

სოფელი მუხურბი



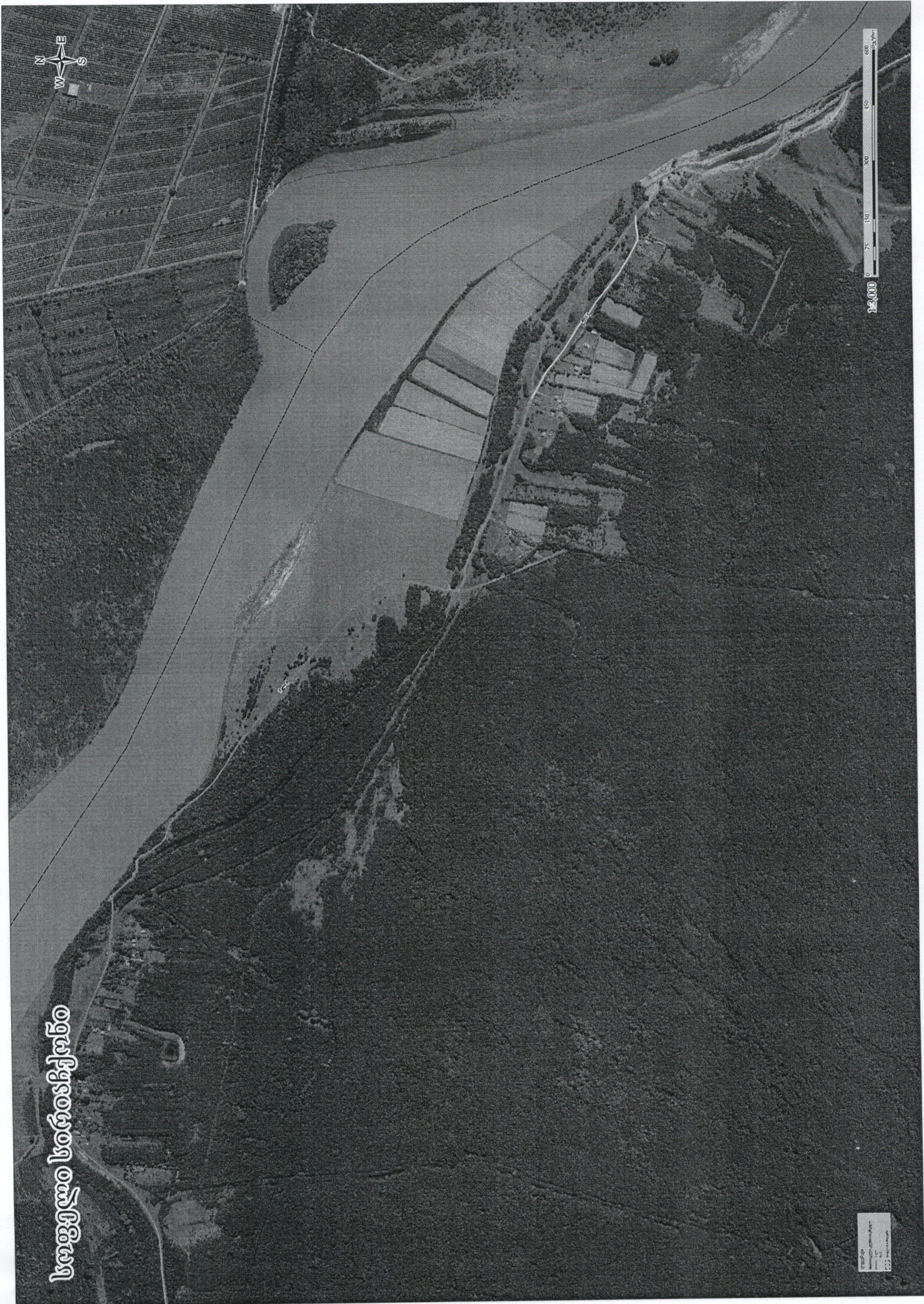
სკანა
სოფლისმშენებლობის
საპროექტო ნახაზი
მუხურბი

1:1,500 0 35 70 140 210 280 მმ



საფრენო სარეზონო

საფრენო სარეზონო
საფრენო სარეზონო
საფრენო სარეზონო



1:5,000
0 75 150 300 450 600
250m

სოფელი ხორისწყალი

საქართველოს რესპუბლიკის
გეოგრაფიული ინფორმაციის ეროვნული ცენტრი
2017 წელი
1:5,000